



1º CONGRESSO  
**INTERNACIONAL  
MAME BEM**

.....  
08, 09 e 10 de outubro/2026  
Porto, Portugal



1º CONGRESSO  
**INTERNACIONAL  
MAME BEM**

08, 09 e 10 de outubro/2026  
Porto, Portugal



SEJA MUITO BEM-VINDA(O) AO  
**1º CONGRESSO  
INTERNACIONAL  
MAME BEM!**



É com grande entusiasmo que celebramos um **novo marco na história do Instituto Mame Bem**. Depois de mais de 11 anos dedicados à formação e ao fortalecimento de profissionais que atuam na promoção, proteção e apoio ao aleitamento materno, damos agora um passo ainda maior: **a realização do nosso primeiro Congresso Internacional**.

Este encontro nasce com o propósito de **ampliar fronteiras, conectar diferentes realidades e reunir especialistas** do Brasil e de Portugal para discutir ciência, prática clínica e os avanços mais relevantes na área da amamentação.

Durante esses dias de evento, você terá acesso a **conteúdos atualizados, debates fundamentais e experiências que fortalecem** a prática baseada em evidências, além da oportunidade de trocar conhecimentos com profissionais que estão na linha de frente da assistência materno-infantil.



LOCAL DO EVENTO



# PORTO - PORTUGAL

*“Na cidade do Porto, a história não se conta, ela se reveste. Estampada nas fachadas como um poema de cerâmica, onde cada azulejo é um verso silencioso pintado à mão pelo tempo.”*

Porto é mundialmente conhecida por seus magníficos **azulejos**, pela beleza das suas **pontes** que cruzam o Rio Douro e por seu **vinho**, que é único.

Este ano, **os azulejos ganham novas formas para contar histórias** sobre como mudar o mundo pela assistência de qualidade à amamentação. O maior evento científico do Instituto Mame Bem cruza o oceano para chegar em Porto. Nos reuniremos em um teatro lindo, todo planejado para proporcionar muita **troca e conhecimento a centenas de profissionais do Brasil, de Portugal e do mundo.**

**Local do evento: Auditório São Francisco de Assis**

*Rua do Amial, 478 - Porto, Portugal*





# O CLUBE MAME BEM

É o maior **Clube de Profissionais do Aleitamento**, criado pelo Instituto Mame. É um espaço de atualização científica, desenvolvimento profissional e networking exclusivo para quem quer ser referência na área.

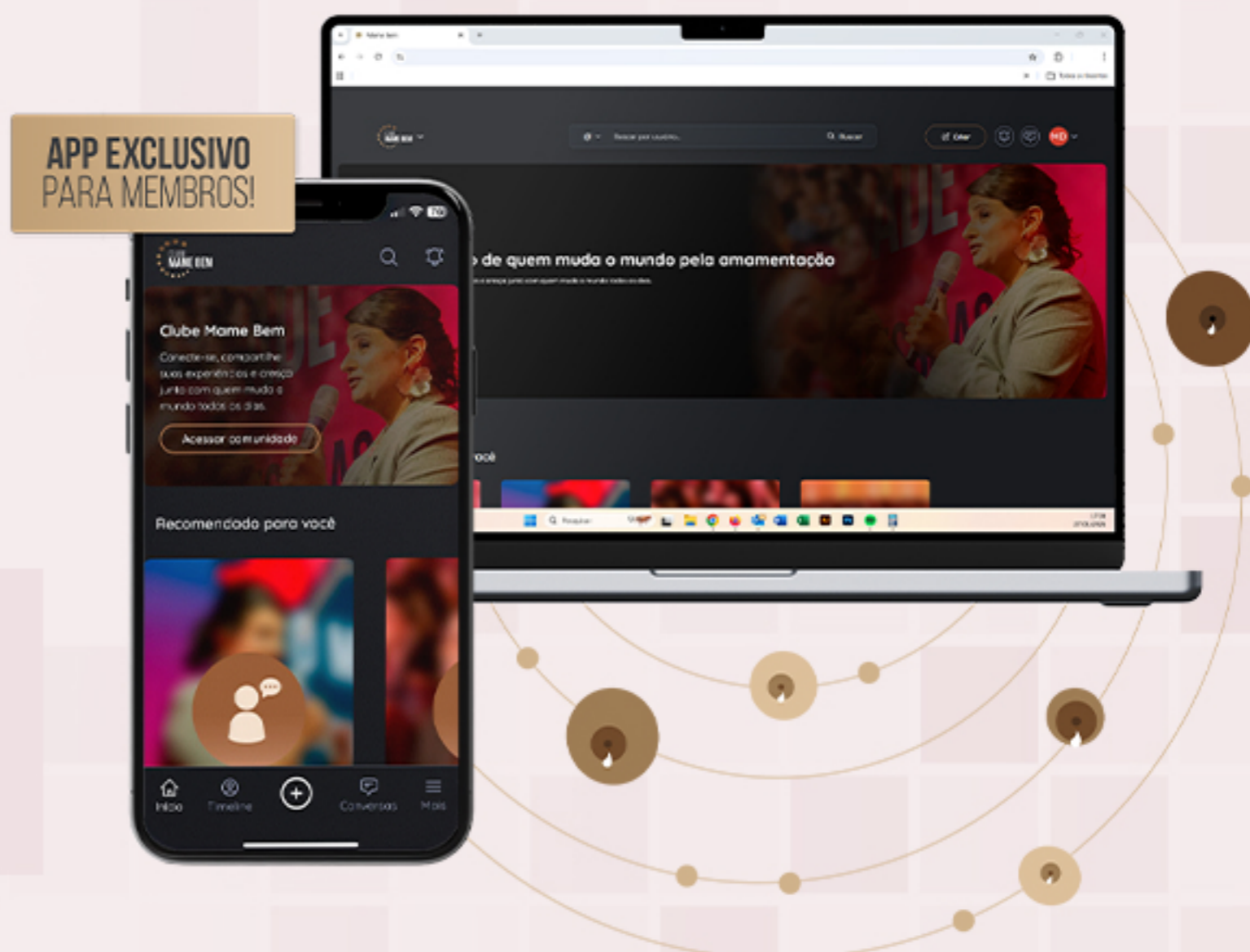
O Clube oferece **encontros online e ao vivo semanais**, que ficam gravados no app exclusivo, para você assistir quando desejar. Aulas com as maiores **referências do Brasil e do mundo**, debates de **casos clínicos desafiadores**, preparação para a **prova de certificação IBLCE**, formação em **empreendedorismo, marketing e comunicação**.

Tudo isso em uma comunidade estruturada, **com espaço real para troca, dúvidas e conexões qualificadas**. O Clube é o espaço para você crescer e brilhar profissionalmente. Indicado para quem está **começando**, para quem **já tem experiência** e quer garantir atualização constante, e para quem deseja **expandir o seu negócio**.

Venha fazer parte deste time que conta com mais de **800 profissionais do Brasil e do mundo**. Porto será o local do próximo encontro deste grande time. **Venha também fazer parte e participar desta grande comunidade**.



Escaneie o QR Code e acesse o **site do Clube**





1º CONGRESSO  
INTERNACIONAL  
MAME BEM

08, 09 e 10 de outubro/2026  
Porto, Portugal

# CURSOS PRÉ-CONGRESSO

Programação exclusiva para congressistas.  
Ingressos vendidos separadamente.



## Amamentação em bebês prematuros: passo a passo para promover o aleitamento exclusivo

A prematuridade é considerada um problema de saúde mundial. Mais de 150 milhões de bebês nasceram prematuros na última década, o que representa aproximadamente 1 em cada 10 bebês nascidos. O estabelecimento do aleitamento exclusivo é um grande desafio neste contexto. Este curso abordará os principais desafios vivenciados por mães de bebês prematuros e as especificidades destes bebês para a execução da dinâmica de extração láctea. Serão abordados os temas: baixa produção láctea, protocolos de extração em tempo oportuno, utensílios para oferta do leite ordenhado de forma a proteger a amamentação, uso de galactogogos, organização biomecânica do bebê prematuro, ajustes para facilitar e favorecer a dinâmica de mamada ao seio materno.



**Tatiana Vargas**

Fonoaudióloga,  
PhD, IBCLC



**Camila Ramos**

Fonoaudióloga,  
Ms, IBCLC

**08 DE OUT**  
08H30 ÀS 10H

Local do evento: Hotel Eurostars Aliados  
Av. dos Aliados 211, 4000-067 Porto, Portugal





1º CONGRESSO  
INTERNACIONAL  
MAME BEM  
08, 09 e 10 de outubro/2026  
Porto, Portugal

# CURSOS PRÉ-CONGRESSO

Programação exclusiva para congressistas.  
Ingressos vendidos separadamente.



## Hipoplasia mamária: diagnóstico e condutas em amamentação

A hipoplasia mamária é uma condição caracterizada pelo desenvolvimento insuficiente do tecido mamário, causando impacto na história e dinâmica de amamentação. Este curso trará bases para que o profissional da amamentação possa identificar sinais clínicos de hipoplasia mamária, compreender seus impactos na produção láctea e aplicar condutas adequadas que favoreçam o aleitamento humano. Serão abordados conceitos e definições de hipoplasia mamária, aspectos anatômicos e fisiológicos da mama relacionados à lactação, critérios clínicos e sinais de suspeita de hipoplasia mamária, diferenciação entre hipoplasia mamária e outras causas de hipogalactia, estratégias de estímulo da produção láctea neste contexto e condutas para condução e monitoramento do aleitamento misto, quando necessário.



**Ivana Marvão**

Médica Ginecologista/  
Obstetra, Ms, IBCLC



**Dorise Simão**

Enfermeira Obstetra,  
Ms, IBCLC

**08 DE OUT**  
10H30 ÀS 12H

Local do evento: **Hotel Eurostars Aliados**  
Av. dos Aliados 211, 4000-067 Porto, Portugal





1º CONGRESSO  
INTERNACIONAL  
MAME BEM  
08, 09 e 10 de outubro/2026  
Porto, Portugal

# CURSOS PRÉ-CONGRESSO

Programação exclusiva para congressistas.  
Ingressos vendidos separadamente.



## Frênulo lingual em bebês: avaliação e conduta pré e pós-cirúrgica

A anquiloglossia, também conhecida como língua presa, é uma anomalia oral congênita caracterizada por um frênulo lingual alterado que limita os movimentos da língua. É um dos temas mais discutidos nos últimos anos dentro do contexto do aleitamento. Este curso trará bases para que o profissional da amamentação e cuidado materno-infantil possa identificar alterações do frênulo lingual em bebês, compreender seus reais impactos na amamentação e aplicar condutas adequadas pre e pós intervenção cirúrgica, quando indicada. Será abordada a anatomia do frênulo lingual em bebês, a classificação dos tipos de anquiloglossia, os protocolos de avaliação e as condutas clínicas, envolvendo o manejo correto do aleitamento neste contexto e a equipe multiprofissional envolvida. Serão discutidos casos clínicos reais.



**Tatiana Vargas**

Fonoaudióloga,  
PhD, IBCLC



**Camila Ramos**

Fonoaudióloga,  
Ms, IBCLC

**08 DE OUT**  
13H ÀS 14H30

Local do evento: Hotel Eurostars Aliados  
Av. dos Aliados 211, 4000-067 Porto, Portugal





1º CONGRESSO  
**INTERNACIONAL  
MAME BEM**  
08, 09 e 10 de outubro/2026  
Porto, Portugal

# CURSOS PRÉ-CONGRESSO

Programação exclusiva para congressistas.  
Ingressos vendidos separadamente.



## Manejo clínico de quadros desafiadores de mastite lactacional

A mastite lactacional, também conhecida como mastite puerperal, é uma condição frequente que afeta mulheres durante o período da amamentação. Os últimos anos marcaram debates em cima de novas evidências sobre o processo fisiopatológico da doença e as condutas mais adequadas neste contexto. Este curso abordará informações que permitirão aos profissionais da saúde materno-infantil reconhecer, avaliar e acompanhar casos desafiadores de mastite lactacional, promovendo intervenções seguras e eficazes que favoreçam a manutenção da amamentação. Serão abordados o conceito, fisiopatologia e fatores predisponentes, diferenciação entre mastite inflamatória, infecciosa, além de complicações como abscessos, tratamentos como antibióticoterapia, manejo clínico da amamentação e da dor.



**Ivana Marvão**  
Médica Ginecologista/  
Obstetra, Ms, IBCLC

**08 DE OUT**  
15H ÀS 16H30

**Local do evento: Hotel Eurostars Aliados**  
Av. dos Aliados 211, 4000-067 Porto, Portugal

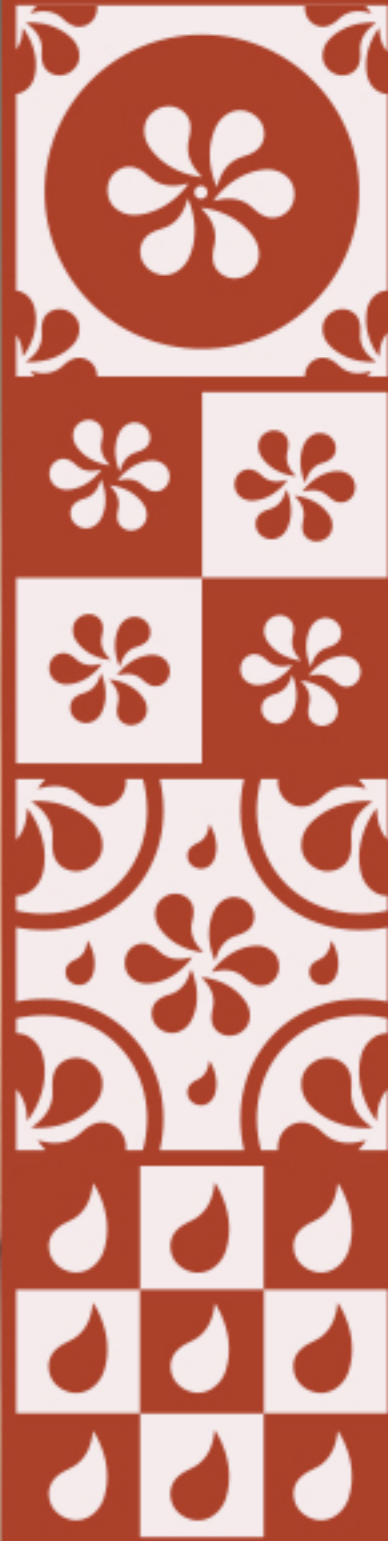
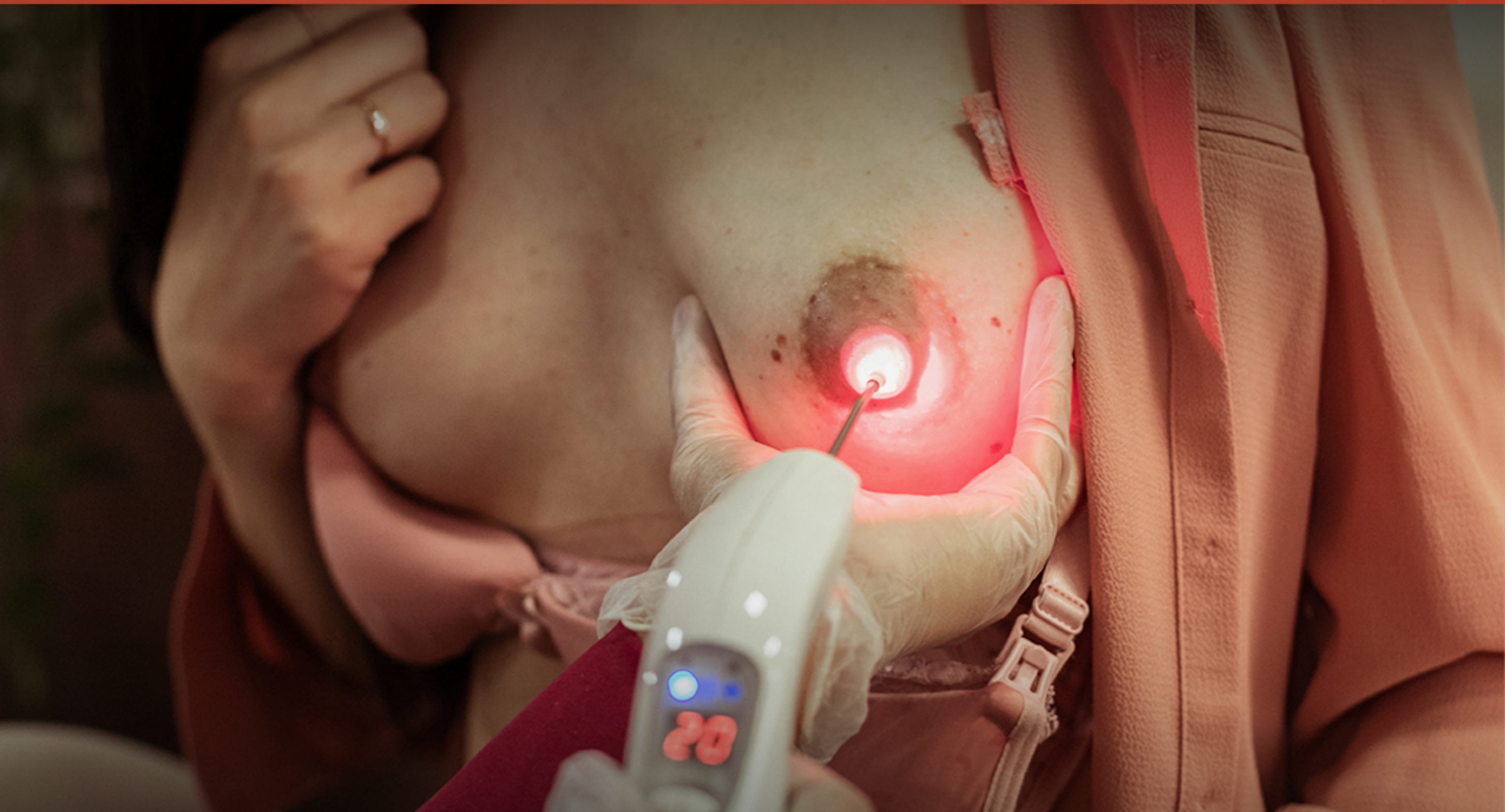




1º CONGRESSO  
**INTERNACIONAL  
MAME BEM**  
08, 09 e 10 de outubro/2026  
Porto, Portugal

# CURSOS PRÉ-CONGRESSO

Programação exclusiva para congressistas.  
Ingressos vendidos separadamente.



## Laserterapia aplicada a amamentação na prática

A laserterapia de baixa potência tem se consolidado como aliada no manejo clínico de intercorrências na amamentação, especialmente nas fissuras mamilares, uma das principais causas de dor, desconforto e desmame precoce. Seu uso contribui para modular o processo inflamatório, aliviar a dor e acelerar a cicatrização tecidual, favorecendo a continuidade da amamentação de forma mais confortável e segura para a mãe. Além das fissuras, a laserterapia apresenta aplicações na prática clínica, podendo ser utilizada como recurso complementar no manejo de condições como candidíase mamária, ingurgitamento e outros quadros associados à dor e inflamação na mama. Este curso abordará os fundamentos da fotobiomodulação, mecanismos de ação e principais indicações clínicas no contexto da amamentação, incluindo avaliação dos casos, parâmetros de aplicação, segurança no uso e integração com outras condutas no cuidado materno-infantil.



**Camila Dantas**

Fonoaudióloga,  
PhD, IBCLC

**08 DE OUT**

**17H30 ÀS 19H**

**Local do evento: Hotel Eurostars Aliados**  
Av. dos Aliados 211, 4000-067 Porto, Portugal





1º CONGRESSO  
INTERNACIONAL  
MAME BEM

08, 09 e 10 de outubro/2026  
Porto, Portugal

# CURSOS PRÉ-CONGRESSO

Programação exclusiva para congressistas.  
Ingressos vendidos separadamente.



## Bandagem aplicada a amamentação na prática

A bandagem elástica tem se destacado como recurso terapêutico complementar no cuidado materno-infantil, especialmente no manejo de intercorrências na amamentação. Sua aplicação promove estímulos mecânicos na pele que favorecem a circulação sanguínea e linfática, contribuindo para a redução de edemas, alívio de desconfortos e melhora da função tecidual. No contexto da lactação, pode ser utilizada como aliada no manejo de condições como ingurgitamento mamário, dor, tensão local e processos inflamatórios, atuando de forma não invasiva e proporcionando maior conforto à mãe. Quando associada a um manejo clínico adequado, torna-se estratégia eficaz para minimizar sintomas e favorecer a continuidade do aleitamento. Este curso abordará os princípios de aplicação da bandagem elástica, indicações, benefícios e limites, além de orientações práticas para uso seguro e integrado a outras condutas no cuidado à mulher que amamenta.



**Camila Dantas**

Fonoaudióloga,  
PhD, IBCLC

**08 DE OUT**

**19H30 ÀS 21H**

**Local do evento: Hotel Eurostars Aliados**  
Av. dos Aliados 211, 4000-067 Porto, Portugal





1º CONGRESSO  
**INTERNACIONAL  
MAME BEM**

08, 09 e 10 de outubro/2026  
Porto, Portugal

# CURSOS PRÉ-CONGRESSO

Programação exclusiva para congressistas.  
Ingressos vendidos separadamente.

**08h30 às 10h**

Amamentação em bebês prematuros:  
passo a passo para promover  
o aleitamento exclusivo

**10h30 às 12h**

Hipoplasia mamária: diagnóstico  
e condutas em amamentação

**13h às 14h30**

Frênulo lingual em bebês: avaliação  
e conduta pré e pós cirúrgica

**15h às 16h30**

Manejo clínico de quadros desafiadores  
de mastite lactacional

**17h30 às 19h**

Laserterapia aplicada a amamentação  
na prática

**19h30 às 21h**

Bandagem aplicada a amamentação  
na prática

**10h às 10h30**

Intervalo

**12h às 13h**

Intervalo

**14h30 às 15h**

Intervalo

**16h30 às 17h30**

Intervalo

**19h às 19h30**

Intervalo

**21h**

Encerramento

**Local do evento: Hotel Eurostars Aliados**  
Av. dos Aliados 211, 4000-067 Porto, Portugal



# 09/OUT

## Programação do Congresso (Sexta-feira)

**CRENCIAMENTO** 🕒 08h30

🕒 09h00 - Boas vindas!

**Os desafios de mudar o mundo pela amamentação** | *Tatiana Vargas - Fonoaudióloga/Terapeuta da Fala, PhD, IBCLC - Belo Horizonte, Brasil.* 🇧🇷

**MESA CIENTÍFICA** 🕒 09h50 às 12h00

**Gestação, parto e amamentação**

*Moderadora: Dorise Simão - Enfermeira Obstetra, Ms, IBCLC. Brasil.* 🇧🇷

🕒 09h55 às 10h15

**Amamentação na gravidez e na procriação medicamente assistida** | *Mariana Torres - Médica Ginecologista Obstetra. Lisboa, Portugal.* 🇵🇹

🕒 10h20 às 10h40

**Principais intercorrências na assistência ao parto e os desfechos na amamentação** | *Ivana Marvão - Médica Ginecologista Obstetra, Ms IBCLC. São Paulo, Brasil.* 🇧🇷

🕒 10h45 às 11h05

**Estratégias para implementação da prática da golden hour no parto normal e na cesariana** | *Silvia Santos - Enfermeira Obstetra (ULS Matosinhos), IBCLC. Porto, Portugal.* 🇵🇹

🕒 11h10 às 11h30

**Saúde mental perinatal: gestar, parir e amamentar na “Era da ansiedade”** *Renata Carvalho Koldewijn - Psicóloga Perinatal. Groningen - Holanda* 🇳🇱



🕒 11h30 às 11h50

O colo (não) vicia | *Filipa Castanhinha - Psicóloga, Lisboa, Portugal.* 🇵🇹

**DEBATE** 🕒 11h50 às 12h10

**PAINEL CIENTÍFICO** 🕒 12h10 às 13h

**Estratégias Luso-Brasileira de promoção, proteção e apoio ao aleitamento nos diferentes níveis de assistência à saúde.**

*Moderadora: Camila Dantas - Fonoaudióloga/Terapeuta da Fala, PhD, IBCLC. Brasil* 🇧🇷

**Prática em Portugal** | *Dulce Galvão - Enfermeira Obstetra, PhD. Coimbra, Portugal.* 🇵🇹

**Prática no Brasil** | *Ana Lopes - Enfermeira, PhD. Fortaleza, Brasil.* 🇧🇷

**INTERVALO PARA ALMOÇO** 🕒 13h às 14h30

**MESA CIENTÍFICA** 🕒 14h30 às 16h30

**Desafios do baixo ganho de peso do bebê e da baixa produção láctea** | *Moderadora: Camila Ramos - Fonoaudióloga/Terapeuta da Fala, Ms, IBCLC.* 🇧🇷

🕒 14h35 às 14h55

**O comportamento do ganho de peso do bebê no contexto da prematuridade** | *Rita Matos - Médica Pediatra,*

*IBCLC. Lisboa, Portugal.* 🇵🇹

🕒 15h00 às 15h20

**Reais indicações para a entrada da fórmula em bebês sadios termo** | *Brenda Godoi - Médica Pediatra, IBCLC. Belo Horizonte, Brasil.* 🇧🇷

🕒 15h25 às 15h45

**Análise crítica dos diferentes utensílios de oferta do complemento.** | *Susana Tagarro - Terapeuta da Fala/Fonoaudióloga,*

*IBCLC. Lisboa, Portugal.* 🇵🇹

🕒 15h50 às 16h10

**Técnicas para o uso da bomba extratora e protocolos de extração láctea** | *Larissa Dillon - Fisioterapeuta, Ms, IBCLC. Porto, Portugal.* 🇵🇹

**DEBATE** 🕒 16h10 às 16h30

**INTERVALO** 🕒 16h30 às 17h

**PALESTRA** 🕒 17h às 17h20

**A modulação epigenética mediada pela amamentação**

*Mara Cláudia Dias - Nutricionista, Ms. Belo Horizonte, Brasil.* 🇧🇷

**PALESTRA** 🕒 17h25 às 17h45

**Indução da lactação em famílias LGBTQIAPN+: dupla maternidade e pessoa trans** | *Ana Lorga Salis - Médica Pediatra, IBCLC. São Paulo, Brasil.* 🇧🇷

**DEBATE** 🕒 17h45 às 18h00

**CERIMÔNIA DE ABERTURA** 🕒 18h00 às 18h30

**ENCERRAMENTO DO DIA** 🕒 18h30



1º CONGRESSO  
**INTERNACIONAL  
MAME BEM**

08, 09 e 10 de outubro/2026  
Porto, Portugal



# 10/OUT

## Programação do Congresso (Sábado)

🕒 08h30 às 09h00

**Apresentação oral dos trabalhos científicos classificados para concorrer ao prêmio “Eu mudo o mundo pela amamentação.”**

*Moderação: Comissão científica do evento*

**MESA CIENTÍFICA** 🕒 09h00 às 10h30

**Evidências científicas e intervenção clínica na condução de casos de anquiloglossia em bebês** | *Camila Ramos - Fonoaudióloga/Terapeuta da*

*Fala, Ms, IBCLC, Brasil* 🇧🇷

🕒 09h05 às 09h25

**Anquiloglossia x desenvolvimento motor global de bebês**

*Adriana Lacombe - Osteopata, Rio de Janeiro, Brasil.* 🇧🇷

🕒 09h30 às 09h50

**Prevalência da anquiloglossia e o impacto no aleitamento**

*Joana Morgado - Médica Dentista, Dra, IBCLC, Porto, Portugal.* 🇵🇹

🕒 09h55 às 10h15

**Protocolos de avaliação e conduta pós intervenção cirúrgica do frênulo lingual em bebês** | *Tatiana Vargas - Fonoaudióloga/Terapeuta da*

*Fala, PhD, IBCLC, Belo Horizonte, Brasil.* 🇧🇷

**DEBATE** 🕒 10h15 às 10h30



**MESA CIENTÍFICA** 🕒 10h30 às 12h00

**Tecnologias em amamentação** | *Moderadora: Ivana Marvão. Médica Obstetra, Ms, IBCLC. Brasil.* 🇧🇷

🕒 10h35 às 10h55

**Ultrassonografia, eletromiografia e termografia: pesquisas recentes em amamentação** | *Andréa Motta - PhD, Fonoaudióloga/Terapeuta da Fala. Belo Horizonte, Brasil.* 🇧🇷

🕒 11h00 às 11h20

**Análise biomecânica da sucção do bebê e o impacto na amamentação** | *Camila Ramos - Ms, Fonoaudióloga/Terapeuta da Fala, IBCLC. Belo Horizonte, Brasil.* 🇧🇷

🕒 11h25 às 11h45

**Evidências científicas sobre o uso da fotobiomodulação e da bandagem elástica aplicada a amamentação**

*Camila Dantas - PhD, Fonoaudióloga/Terapeuta da Fala, IBCLC. Belo Horizonte, Brasil.* 🇧🇷

**DEBATE** 🕒 11h45 às 12h00

**PAINEL CIENTÍFICO** 🕒 12h00 às 12h30

**Sono e amamentação** | *Moderação: Adriana Pereira. Enfermeira, PhD. Porto, Portugal.* 🇵🇹

**Sono e amamentação: caminhos para conciliar saúde do sono e aleitamento exclusivo.** *Lira Amaral - Especialista em Sono infantil, Ms. Belo Horizonte, Brasil.* 🇧🇷

🕒 12h30 às 13h00

**Lançamento oficial do livro Manual Prático do Consultor de Amamentação e momento de autógrafos.**

**INTERVALO PARA ALMOÇO** 🕒 13h00 às 14h30

**PAINEL CIENTÍFICO** 🕒 14h30 às 16h45

**Casos clínicos desafiadores** | *Moderadora: Doíse Ross - Enfermeira. Salvador, Brasil* 🇧🇷

🕒 14h35 às 14h55

**Trauma mamilar persistente** | *Dorise Simão - Enfermeira Obstetra, Ms, IBCLC.* 🇧🇷

🕒 15h00 às 15h20

**Cirurgia estética de lifting mamário e colocação de prótese de silicone** | *Ivana Marvão - Médica Obstetra, Ms, IBCLC.* 🇧🇷

🕒 15h25 às 15h45

**A amamentação de bebês com a Trissomia do 21 - Síndrome de Down** | *Camila Ramos - Fonoaudióloga/Terapeuta da Fala, Ms, IBCLC.* 🇧🇷

🕒 15h50 às 16h10

**Fenômeno de Raynaud x suspeita de anquiloglossia** | *Tatiana Vargas* -

*Fonoaudióloga/Terapeuta da Fala, PhD, IBCLC.* 🇧🇷

🕒 16h10 às 16h30

**A amamentação no quadro de má formação crânio facial - fissura lábio palatina** | *Camila Dantas* -

*Fonoaudióloga/Terapeuta da Fala, PhD, IBCLC.* 🇧🇷

**ENCERRAMENTO DAS ATIVIDADES CIENTÍFICAS** 🕒 17h

**FESTA DO EVENTO** 🕒 18h00 às 23h00

*(Ingresso adquirido separadamente)*



1º CONGRESSO  
**INTERNACIONAL  
MAME BEM**

08, 09 e 10 de outubro/2026  
Porto, Portugal



# PALESTRANTES



1º CONGRESSO  
INTERNACIONAL  
MAME BEM  
08, 09 e 10 de outubro/2026  
Porto, Portugal



**Adriana Pereira** 🇧🇷  
Enfermeira Neonatal, PhD



**Adriana Lacombe** 🇧🇷  
Osteopata



**Ana Lorga** 🇧🇷  
Médica Pediatra, IBCLC



**Ana Cristina** 🇧🇷  
Enfermeira, Dra



**Andrea Motta** 🇧🇷  
Fonoaudióloga, PhD



**Brenda Godoi** 🇧🇷  
Médica Pediatra, IBCLC



**Camila Dantas** 🇧🇷  
Fonoaudióloga, Dra, IBCLC



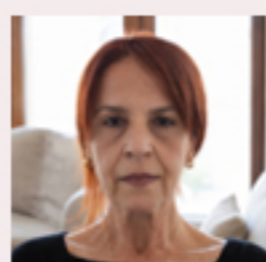
**Camila Ramos** 🇧🇷  
Fonoaudióloga, Ms, IBCLC



**Doíse Ross** 🇧🇷  
Enfermeira



**Dorise Simão** 🇧🇷  
Enfermeira, Ms, IBCLC



**Dulce Galvão** 🇵🇹  
Enfermeira, Dra



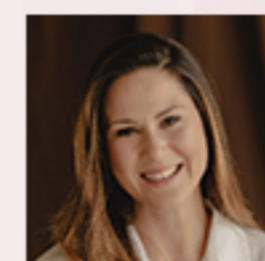
**Filipa Castanhinha** 🇵🇹  
Psicóloga



**Ivana Marvão** 🇧🇷  
Médica Ginecologista  
Obstetra, IBCLC



**Joana Morgado** 🇵🇹  
Médica Dentista, PhD, IBCLC



**Larissa Dillon** 🇵🇹  
Fisioterapeuta, Ms, IBCLC



**Lira Amaral** 🇧🇷  
Especialista em Sono Infantil



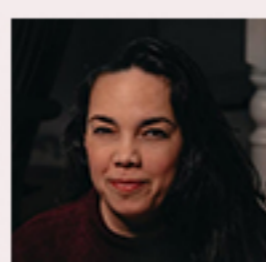
**Mara Claudia** 🇧🇷  
Nutricionista, Ms



**Mariana Torres** 🇵🇹  
Médica Ginecologista  
Obstetra



**Rita Matos** 🇵🇹  
Médica Pediatra, IBCLC



**Renata Carvalho** 🇵🇹  
Psicóloga Perinatal



**Silvia Santos** 🇵🇹  
Enfermeira Obstetra  
(ULS Matosinhos), IBCLC



**Susana Tagarro** 🇵🇹  
Fonoaudióloga, IBCLC



**Tatiana Vargas** 🇧🇷  
Fonoaudióloga,  
PhD, IBCLC

✉ [congresso@mamebem.com.br](mailto:congresso@mamebem.com.br)  
☎ (31) 99076-2470  
[congresso.mamebem.com.br](http://congresso.mamebem.com.br)

